



モデルルームをご見学希望の方は、お電話もしくはメールにてお問い合わせの上、お時間をご予約のうえ、お越しください。■その他、物件に関するご質問など随時承っておりますのでお気軽にお問い合わせください。 ■運営会社：Nakagami & Co. Web：http://www.nakagami-co.com/

OUR PLACE モデルハウス

〒024-0025 岩手県北上市孫屋敷 8-1 Tel:0197-62-8284 (月～金 10:00～19:00、土・日・祝 18:00まで 年末年始休)

Email: info@ourplace.jp / Web: http://www.ourplace.jp / Instagram : ourplace_official

OUR PLACE

WHERE SOUND OF HAPPINESS GATHERS

幸 音 僻 邑

大好きな人と大切な時間を
洗練された空間で愉しむ
あなただけの家。



日本民芸の古里、岩手から提案する
新しい住まいの提案。

大好きな人と大切な時間を洗練された空間で楽しむ。
ギャザリングに特化したあなただけの家、それが「OUR PLACE」

吹き抜けの空間で音楽を奏で、人が集まれば、そこはまるでコンサートホール。
広いキッチンから繋がるダイニング、
段差なしでウッドデッキテラスまでアプローチする広々としたリビングに
テーブルを繋げれば大人数でのパーティーに最適な会場に。

キャビンのフィールを持ちながら、シンプルかつ洗練された外観と内装は、今までにない有機性と良質なデザインの融合を実現しました。

海外のウィークエンドハウスやキャビンで過ごす人々の、本質的に満たされたライフスタイルにインスパイアされ誕生したOUR PLACEは日本民芸の古里、岩手から新しい形の住まいのご提案をさせていただきます。



吹き抜けになったリビングからも
二階からも音楽が楽しめる。
リビング棚は自分にあった収納の形を選べます。



ダイニングキッチン
からリビングもウッドデッキも一望。
どこにいても皆んなの笑顔を見逃しません。



ウッドデッキはリビングとの段差がなく
開放的な扉を開ければ、広々とした空間で
ギャザリングが楽しめます。



あなたの音楽の嗜好とご予算に合わせた最高の
サウンドシステムを提案させていただきます。



外壁には、天然のレッドシダーパネリングを採用いたしました。天然の木材だからこそ、しっかりとメンテナンスをすることで長寿命化が期待でき、経年による木材の味わいの変化を楽しむことができます。さらに、遮熱・遮炎性を持ち、火事・延焼に対する安全性もあり、防火地域にも対応可能です。（準防火構造60分認定等）



玄関には、木製オリジナル断熱ドアを採用しています。外壁のレッドシダーと同様の木材を表面に（内部は断熱材）用いることで、断熱性・気密性を確保し、さらに外観に統一感を出し、洗練された印象を演出します。表面仕上げも、色々な素材に変更できバリエーション豊かな表情を選ぶことができます。



ウッドデッキへと続くリビングには、全開放テラス窓を採用。4枚建の折りたたみ窓を両側にたたむことができ大きく解放することができます。住まいの内外をひとつのオープンフリースペースへと変えることができます。仕切りのない快適な空間を創り出すことができ、風と光に包まれる心地よいリビングを提供いたします。



内装は、抗菌・消臭・防カビ効果のある塗料を使用し、清潔感のある白の壁に仕上げました。従来よく用いられるクロス壁紙にはない塗装特有の洗練された印象を受ける仕上げになります。また、フローリングには、オーク材を用い、お客様のご要望に合わせて仕上がりを着色・無塗装・オイル仕上げなど選択も可能です。



1階と2階を結ぶ階段は、吹抜けと一体化することで解放感を演出。鉄骨にホワイトオークの踏板を組み合わせ素足でもぬくもりを感じる仕上がりになります。お客様のお好みに合わせて階段や手すりの色も選択できます。また、小さなお子様のための安全対策として、転落防止ネットやクリアパネルを取り付けることもできます。



室内ドアにはオークの突板を使用し、空間の洗練さを引き立てます。表面仕上げをオイルフィニッシュ(ツヤ無)にすることで、しっとりとした質感のドアとなっております。また、室内ドアは内装の白に合わせた塗装をすることも可能です。突板にはない白さが空間を引き締める効果もあります。また、様々な塗装にも対応可能です。



ライティングは、必要な照度を確保できるダウンライトを使用し、お客様のご要望に合わせて、色・照度・個数を検討・設置させていただきます。吹抜けには、お客様の家のシンボルにもなるインダストリアルシャンデリアを建物正面の窓から見えるように配置。ご家族の方や道行く方々の心を躍らせる演出をいたします。



2階のフリースペースは、お客様のライフスタイル、趣味嗜好などに合わせて、ベッドルーム・子供部屋・ウォークインクローゼット・ワークスペース・パントリー等様々な目的で、使用方法・サイズを設定することができます。各部屋に、壁面家具や壁面収納も作ることができ既製品家具にはない空間の一体感を得られます。



キッチン、デザイン性・耐水性・耐熱性・耐汚染性を持ち、かつ、衛生的であるステンレスキッチンを採用。また、ワークトップに傷が付きにくくする表面加工を選択可能。更に、壁一面の大容量収納を採用し、ハーフスケルトン仕様のスライドパネルを用いることで、視認性を確保。実用的で機能性もあるキッチンにしました。



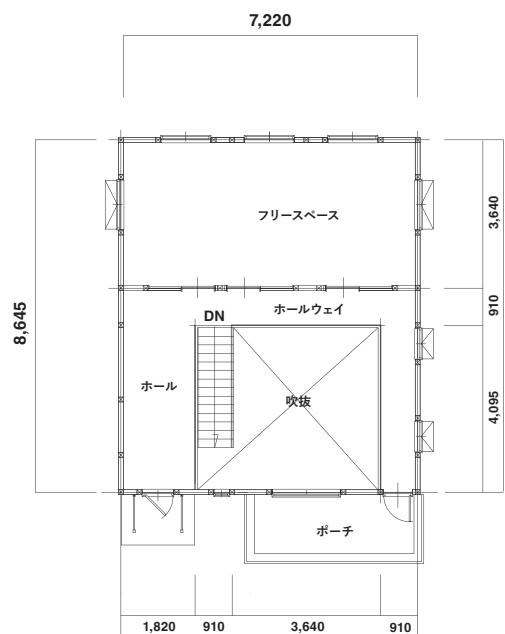
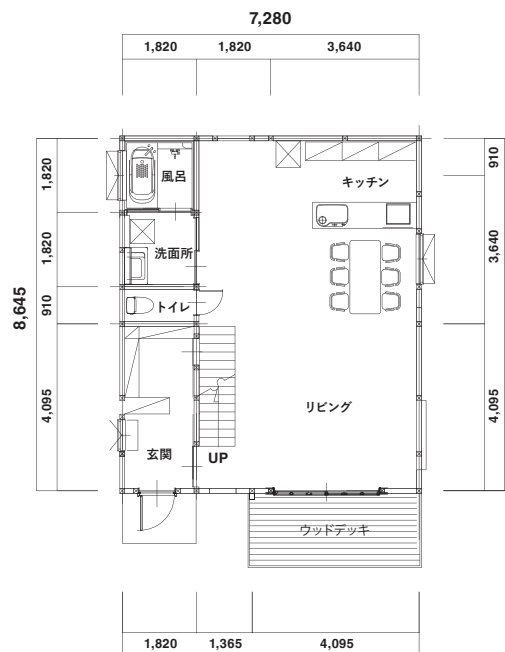
パウダールームの床、ドレッサーには、不透水性、柔軟性、強靭性、無限の色彩表現と表面仕上げなど優れた機能と高い意匠性をあわせ持つ「デザインコンクリート」を採用。お客様のお好みにより多彩の色の中から選択することも可能です。また、キッチンなどの水回りにも使用できる為、お好みによりご提案させていただきます。



バスルームは1坪サイズのユニットバスを採用。浴槽は魔法瓶効果で温かさを逃さないつくりになっており。床にはやわらかくて心地よい、お掃除が楽でカラリと乾く新感覚な床になっています。また、お客様の要望によりバスルームで、雨の日でも洗濯物を素早く、すっきり乾かすことができる浴室換気暖房乾燥機も設置可能です。



レストルームには、耐久性に優れ、酸・アルカリなどに対しても変質しにくく、耐摩耗性・清掃性に優れておりかつ、メンテナンスが容易である磁器質タイルを採用。タイルには、高い意匠性を持つ「ヘキサゴンタイル」を使用し、空間全体の意匠・洗練さを演出。また、タンクレストイレを採用し、ミiminalな空間を追求しました。



8.65m x 7.28m

1階床面積 62.93㎡ (19坪) / 2階床面積 46.96㎡ (14.2坪) / 延床面積 109.96㎡ (33.2坪) / 建築面積 68.90㎡ (20.8坪)

建物:

「OURPLACE」では、日本古来からの伝統的な在来軸組工法に、構造用合板による面材を組み合わせた地震に強いハイブリッド工法を採用。柱と筋かいにより自由度の高い間取り設計にすることができ、2×4工法に比べ地震に弱いといわれていた在来軸組工法の弱点をクリアしました。

基礎:

重要な部分を担う基礎は、従来の建物を線で支える布基礎工法ではなく、建物の荷重を面で分散して逃がすベタ基礎を採用。不同沈下や液状化にも強く、湿気が上がりにくいという特徴があります。さらにコンクリートの下に防湿シートを敷くことで防湿効果を高めています。

耐久性:

地震に対する強さだけではなく、腐食やシロアリ対策など家を永く使うために必要な劣化対策を施しています。建物の配管まわりや玄関まわりなどに防蟻処理を行います。地面から1m以内の柱や軸材、合板については、社団法人日本しろあり対策協会や公益社団法人日本木材保存協会に認定された、極めて低臭性に刺激性もほとんどない防腐・防蟻剤による薬剤処理を行っています。

断熱・気密:

平成25年省エネ基準3地域適合の高断熱高気密工法を採用しています。床断熱には、紙を原料とした環境負荷低減にこだわった高性能の断熱材。壁・天井には通常品よりさらに細かいガラス繊維の高性能グラスウール。断熱材の表面全体、気密性低下を防ぐため気密シート施工することで高気密化を実現。窓・サッシは、北海道仕様の断熱樹脂サッシを採用しており、通常にペアガラスより高断熱性を有するトリプルガラス準としています。

※1 テラス(ワイドオープン)は除く

換気:

新鮮な空気を外部から自然給気し、室内の汚れた空気を機械によって排気する「第3種計画換気システム」を標準としています。建物は、室内の空気を対流させること、結露やカビの原因となる室内の湿気を排出することなどが求められます。適切な場所に換気システムを計画し、室内の空気のよどみをなくし、一室空間の快適性を向上させています。

ホルムアルデヒド対策:

内装の仕上げ材、天井裏の下地材、集成材などすべてに、ホルムアルデヒドの放出量が最も少ないJASやJISの基準で認められた「F☆☆☆☆」水準の安全な材料を使用しています。

保証・保険:

安心の保証体制として、完成引渡後10年間の瑕疵保証※1はもちろんのこと、地盤保証・地盤保険※2も採用しています。工事期間中の火災や第三者への過失など万全の施工体制。土地の地盤調査・第三機関による厳しい現場検査(基礎の鉄筋や建物の構造体)、自主検査を実施することで施工時の見えない安心も提供します。

※1 構造耐力上主要な部分及び雨水の侵入を防止する部分について

※2 地盤保証・地盤保険は、施主様の希望による